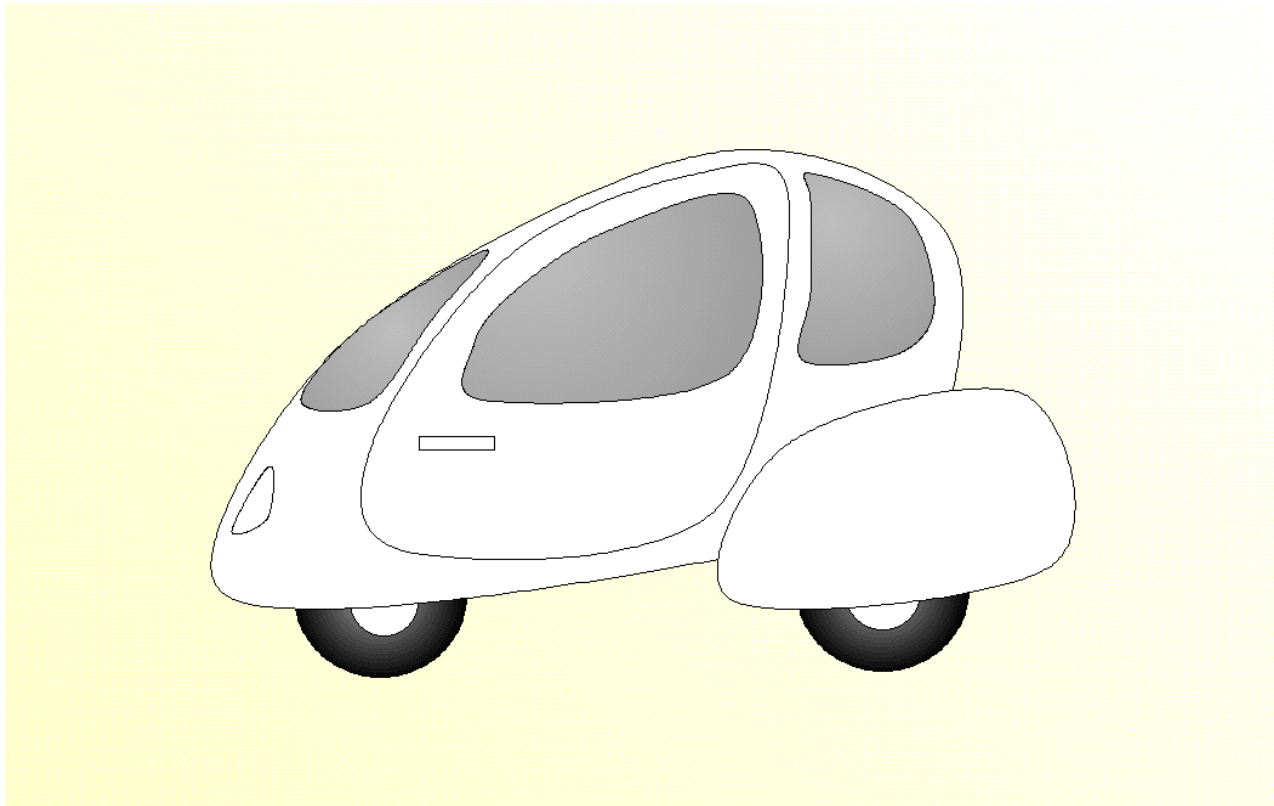
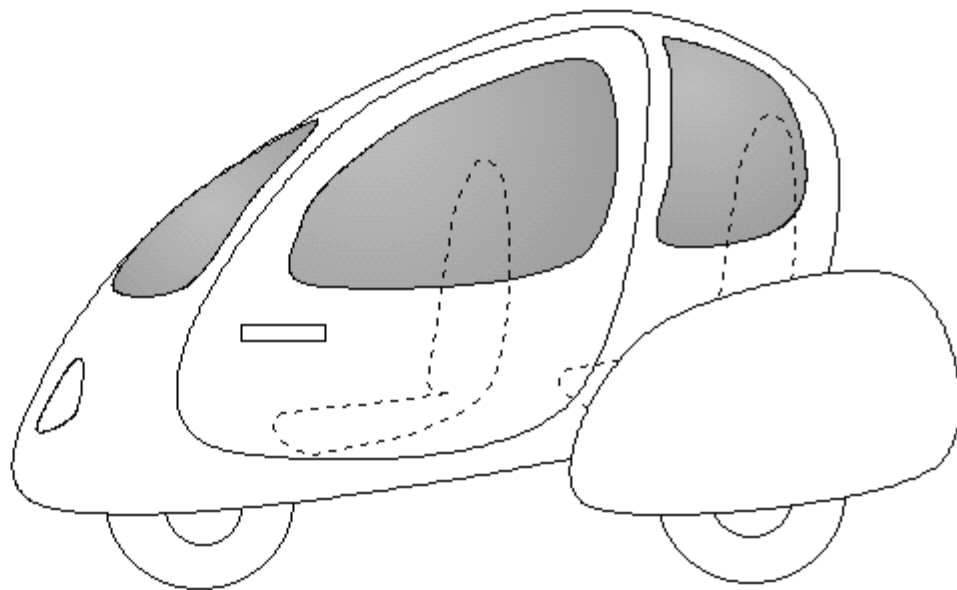
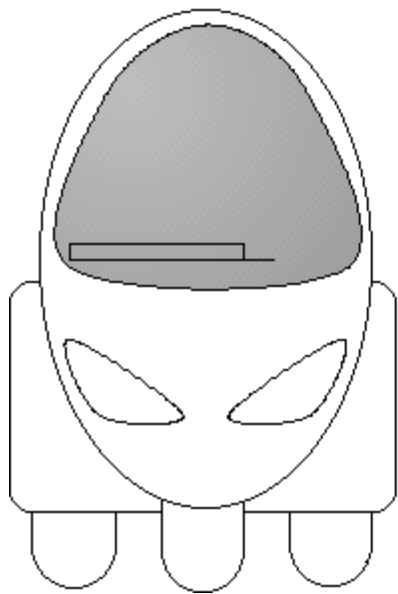


Présentation

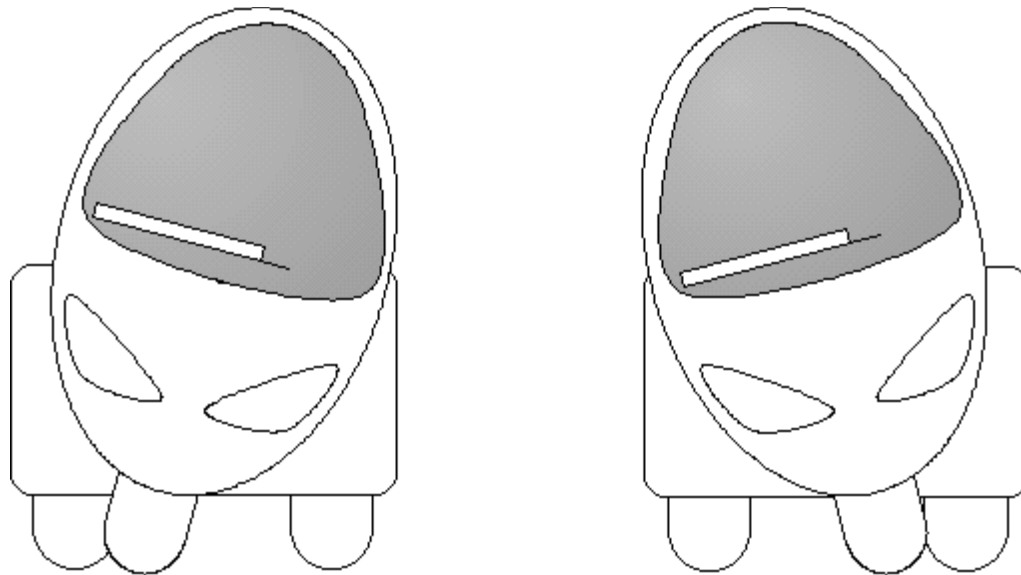


M.Décrevel

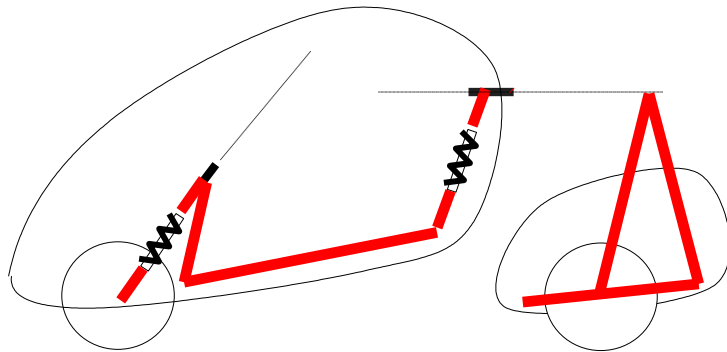
Deux places



Inclinaison dans les virages



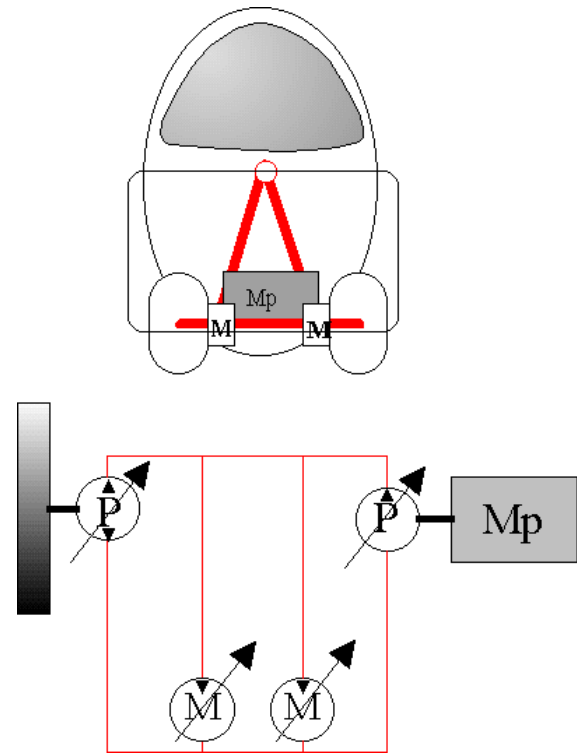
Principe du châssis



- Interchangeabilité de la motorisation
- Châssis pour moteur et roues arrières séparé
- Inclinaison de l'habitacle
- Habitacle suspendu
- Roue avant directrice

Motorisation

- Moteur (Mp) à essence ou diesel (20 - 30 ch)
- Moteur (M) dans la roue à cylindrée variable
- Pompe (P) hydrostatique à cylindrée variable
- Pompe réversible pour volant d'inertie



Electronique

- Commande direction et avance/freinage par ' joystick '
- Gestion individuelle de chaque moteur de roue permettant le contrôle de la vitesse et du couple du moteur (ABS, TCS)
- Gestion du moteur principal et du volant d'inertie
- Contrôle automatique de l'inclinaison de l'habitacle
- Commande de la direction sur la roue avant

Critères de succès

- Technologie simple et concept jouet
- Conduite inspirée des jeux vidéo
- Prix attractif
- Sensation de puissance (accélération, tenue dans les virages)
- Esthétique innovatrice
- Véhicule écologique
- Véhicule économique à l'entretien